



ISTmobil.at



ISTmobil GmbH

Conrad-von-Hötzendorf-Straße 110
8010 Graz



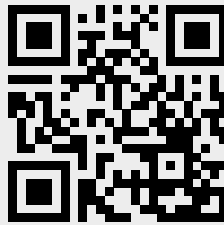
Fahrtenbestellung
0123 500 44 11



Kundenservice
0123 500 44 99



kundenservice@ISTmobil.at



ISTmobil App

Tarife

Aufgrund einer vom Verkehrsbund Ost-Region durchgeführten Tarifieränderung werden auch bei Marchfeld mobil die Tarife ab 01.04.2022 angepasst.



Wie setzt sich der Tarif zusammen?

Der Preis pro Fahrt und Person setzt sich aus einem Grundtarif (Zonentarif) und einem Komfortzuschlag in Höhe von € 2,- (5 bis 20 Uhr) bzw. € 4,- (ab 20 Uhr) zusammen. Eine genaue Übersicht über die Grundtarife finden Sie in der Tariftabelle.

Foto: © Region Marchfeld / Anita Thiebet



Foto: © Region Marchfeld / Anita Thiebet

Marchfeld mobil

Marchfeld mobil wird um ein Jahr bis zum 31.03.2023 verlängert und bietet somit weiterhin Mobilität für ALLE!

Nach drei sehr erfolgreichen Jahren wird die innovative Mobilitätslösung um ein weiteres Jahr in allen teilnehmenden 20 Gemeinden verlängert. Somit steht auch einem Besuch der NÖ Landesausstellung 2022 mit Marchfeld mobil nichts mehr im Wege!

So funktioniert's



Fahrt buchen Hotline | Online | App

Fahrten können flexibel und einfach telefonisch und via App im Vorhinein bestellt werden. Buchen Sie Ihre Fahrt bitte immer rechtzeitig! Dauerfahraufträge sind ebenfalls möglich.



Zeit & Ort vereinbaren

Folgende Informationen werden bei der Fahrtbestellung benötigt: Name, Start- und Ziel-Haltepunkt, Abfahrtszeit und Personenanzahl.

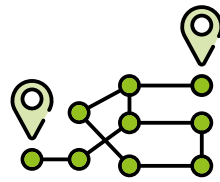


Günstig ans Ziel kommen

Sie werden über die genaue Abfahrtszeit & Kosten informiert. Bitte warten Sie pünktlich beim vereinbarten Haltepunkt. Bezahlung erfolgt in bar oder mittels mobilCard.

Tariftabelle*

* Preise ohne Komfortzuschlag



Der Preis pro Fahrt und Person setzt sich aus einem Grundtarif lt. Tariftabelle und einem Komfortzuschlag in Höhe von € 2,- (5 bis 20 Uhr) bzw. € 4,- (ab 20 Uhr) zusammen.

Gemeinde	Deutsch-Wagram, Aderklaa	Engelhartstetten	Gänserndorf	Haringsee	Lasee	Leopoldsdorf, Glinzendorf	Mannsdorf, Andlersdorf	Marchegg	Markgrafneusiedl, Parbasdorf	Untersiebenbrunn	Orth/Donau	Raasdorf, Großhofen	Strasshof/Nordbahn	Weiden/March	Weikendorf
Deutsch-Wagram, Aderklaa	1,90 €	6,00 €	3,70 €	4,90 €	6,00 €	3,70 €	4,90 €	6,00 €	2,50 €	3,70 €	4,90 €	2,50 €	2,50 €	6,00 €	4,90 €
Engelhartstetten	6,00 €	1,90 €	6,00 €	2,50 €	2,50 €	3,70 €	4,90 €	2,50 €	4,90 €	3,70 €	3,70 €	4,90 €	6,00 €	3,70 €	4,90 €
Gänserndorf	3,70 €	6,00 €	1,90 €	3,70 €	3,70 €	3,70 €	6,00 €	4,90 €	2,50 €	2,50 €	4,90 €	3,70 €	2,50 €	3,70 €	2,50 €
Haringsee	4,90 €	2,50 €	3,70 €	1,90 €	2,50 €	2,50 €	3,70 €	3,70 €	3,70 €	2,50 €	3,70 €	3,70 €	4,90 €	3,70 €	4,90 €
Lasee	6,00 €	2,50 €	3,70 €	2,50 €	1,90 €	3,70 €	4,90 €	2,50 €	3,70 €	2,50 €	4,90 €	4,90 €	4,90 €	2,50 €	3,70 €
Leopoldsdorf, Glinzendorf	3,70 €	3,70 €	3,70 €	2,50 €	3,70 €	1,90 €	3,70 €	4,90 €	2,50 €	2,50 €	2,50 €	2,50 €	3,70 €	4,90 €	4,90 €
Mannsdorf, Andlersdorf	4,90 €	4,90 €	6,00 €	3,70 €	4,90 €	3,70 €	1,90 €	6,00 €	3,70 €	3,70 €	2,50 €	3,70 €	4,90 €	6,00 €	6,00 €
Marchegg	6,00 €	2,50 €	4,90 €	3,70 €	2,50 €	4,90 €	6,00 €	1,90 €	4,90 €	3,70 €	4,90 €	6,00 €	6,00 €	2,50 €	3,70 €
Markgrafneusiedl, Parbasdorf	2,50 €	4,90 €	2,50 €	3,70 €	3,70 €	2,50 €	3,70 €	4,90 €	1,90 €	2,50 €	3,70 €	2,50 €	2,50 €	4,90 €	3,70 €
Untersiebenbrunn	3,70 €	3,70 €	2,50 €	2,50 €	2,50 €	2,50 €	3,70 €	3,70 €	2,50 €	1,90 €	3,70 €	3,70 €	3,70 €	3,70 €	3,70 €
Orth/Donau	4,90 €	3,70 €	4,90 €	3,70 €	4,90 €	2,50 €	2,50 €	4,90 €	3,70 €	3,70 €	1,90 €	3,70 €	6,00 €	6,00 €	6,00 €
Raasdorf, Großhofen	2,50 €	4,90 €	3,70 €	3,70 €	4,90 €	2,50 €	3,70 €	6,00 €	2,50 €	3,70 €	3,70 €	1,90 €	3,70 €	6,00 €	4,90 €
Strasshof/Nordbahn	2,50 €	6,00 €	2,50 €	4,90 €	4,90 €	3,70 €	4,90 €	6,00 €	2,50 €	3,70 €	6,00 €	3,70 €	1,90 €	4,90 €	3,70 €
Weiden/March	6,00 €	3,70 €	3,70 €	3,70 €	2,50 €	4,90 €	6,00 €	2,50 €	4,90 €	3,70 €	6,00 €	6,00 €	4,90 €	1,90 €	2,50 €
Weikendorf	4,90 €	4,90 €	2,50 €	4,90 €	3,70 €	4,90 €	6,00 €	3,70 €	3,70 €	3,70 €	6,00 €	4,90 €	3,70 €	2,50 €	1,90 €

* Alle Angaben ohne Gewähr. Auszug aus den Tarifbestimmungen.
** Alle Preise pro Person in Euro und inklusive 10% USt.

Betriebszeiten

Montag – Sonntag

05:00 – 24:00 Uhr

Feiertage

05:00 – 24:00 Uhr

Am 24.12 bzw. 31.12

05:00 – 17:00 Uhr



Mobilität für **ALLE**
an 365 Tagen!



Die Fahrtvermittlung erfolgt innerhalb von 60 Minuten ab gewünschter Abfahrtszeit (unabhängig von der Bestellzeit). Buchen Sie Ihre Fahrt immer rechtzeitig.



0123 500 44 11

Wissenswertes über Marchfeld mobil

- ✓ Marchfeld **mobil** steht allen Bewohner*innen und Besucher*innen für Fahrten zwischen den Haltepunkten zur Verfügung. Bei einer telefonischen Buchung ist keine Registrierung notwendig.
- ✓ Im Bediengebiet gibt es rund 650 Haltepunkte. Zusätzlich werden 20 Haltepunkte außerhalb des Bediengebietes angefahren.
- ✓ Fahrten, die zwischen 05:00 und 05:30 Uhr erfolgen sollen, sind ausschließlich telefonisch unter 0123 500 44 11 bis spätestens 19:00 Uhr des Vortags zu buchen.
- ✓ Ausschließlich regionale Verkehrsunternehmer führen die Transportleistungen vor Ort aus.
- ✓ Zwischen Marchfeld **mobil** und Bezirk Korneuburg **ISTmobil** gibt es drei Übergabehaltepunkte, die eine systemübergreifende Mobilität ermöglichen.
- ✓ Mit Marchfeld **mobil** kommen Sie günstig und flexibel zur NÖ Landesausstellung 2022. Der Haltepunkt MA 480 Marchegg – Schloss Marchegg sorgt für eine perfekte Anbindung vom Schloss Marchegg.



Berücksichtigung der VOR-Zeitkarte / KlimaTicket

Mit einer persönlichen und hinterlegten Wochen-, Monats- oder Jahreskarte bzw. einem KlimaTicket zahlen Sie für Fahrten innerhalb des Gültigkeitsbereichs **nur den Komfortzuschlag***.

Mit registrierter ÖV-Zeitkarte noch günstiger unterwegs

Hinterlegung der ÖV-Zeitkarte

Die jeweilige ÖV-Zeitkarte muss vorab (5 Werktage) im **ISTmobil**-System hinterlegt werden.

Für die Hinterlegung der ÖV-Zeitkarte benötigen Sie eine **mobilCard**. Senden Sie einen Scan oder Kopie Ihrer ÖV-Zeitkarte an kundenservice@ISTmobil.at.

Top-Jugendticket

Auch das Top-Jugendticket wird bei Marchfeld **mobil** berücksichtigt. Werktags kann mit hinterlegtem Top-Jugendticket von 14:00 bis 19:00 Uhr um 2,00 € durch das gesamte Bediengebiet gefahren werden.

mobilCard-Vorteile nutzen

Die persönliche **mobilCard** ermöglicht das bargeldlose Zahlen, die Buchung von Dauerfahrtaufträgen, die Registrierung einer ÖV-Zeitkarte sowie das Service der Hausabholung für mobilitätseingeschränkte Personen.

Die **mobilCard** kann unter www.ISTmobil.at beantragt werden.

Komfortzuschlag*

Tage	Zeitraum	Zuschlag
Mo – So	05:00 – 20:00 Uhr	2,00 €
Mo – So	ab 20:00 Uhr	4,00 €

* Der Komfortzuschlag ist pro Person zu bezahlen

Haben Sie noch Fragen?

Das **ISTmobil** Kundenservice ist telefonisch unter **0123 500 44 99** für Sie da!



Marchfeld mobil ist Teil des öffentlichen Verkehrs

Fahrten innerhalb einer Gemeinde bzw. bis 5 km sind immer direkt mit Marchfeld **mobil** von Haltepunkt zu Haltepunkt möglich.

Bei gemeindeübergreifenden Fahrten über 5 km werden bestehende Bus- & Bahnverbindungen überprüft, wobei zwischen 5 km und 10 km maximal ein Umstieg zumutbar ist.

ISTmobil APP

Nur mehr einen Knopfdruck entfernt – Dank der ISTmobil App

Die innovative **ISTmobil** App ermöglicht eine noch einfachere und schnellere Buchung und bietet zudem eine Vielzahl an Funktionen und Möglichkeiten!

- Personalisierte Startseite
- Haltepunktsuche über die Adresse
- Anzeige des Fußweges vom bzw. zum Haltepunkt
- Ortung der Fahrzeugposition
- Und noch viel mehr...



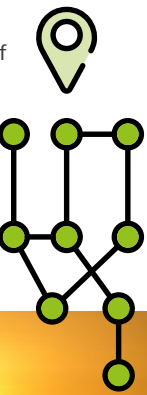
Bediengebiet

- Aderklaa
- Andlersdorf
- Deutsch-Wagram
- Engelhartstetten
- Gänserndorf
- Glinzendorf
- Großhofen
- Haringsee
- Lasse
- Leopoldsdorf i. M.
- Mannsdorf a. d. Donau
- Marchegg
- Markgrafneusiedl
- Orth a. d. Donau
- Parbasdorf
- Raasdorf
- Strasshof a. d. Nordbahn
- Untersiebenbrunn
- Weiden a. d. March
- Weikendorf

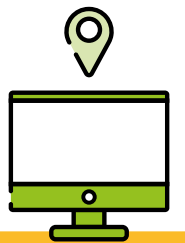
Zudem werden 20 definierte Haltepunkte außerhalb des Bediengebietes in folgenden Gemeinden angefahren:

Angern a. d. March, Bad Deutsch-Altenburg, Eckartsau, Groß-Enzersdorf, Hainburg a. d. Donau, Mannersdorf a. d. March, Matzen, Obersiebenbrunn, Prottes, Schönkirchen-Reyersdorf, Wien und Wolkersdorf im Weinviertel

Eine genaue Übersicht der Haltepunkte finden Sie unter www.ISTmobil.at



Service Hausabholung



Für mobilitätseingeschränkte Personen mit gültiger **mobilCard**

Bei Vorlage eines Behindertenausweises, Nachweis einer Pflegestufe (ab Stufe 1) oder eines ärztlichen Attests kann Ihre Wohnadresse als persönlicher Haltepunkt hinterlegt werden. Schicken Sie einen Scan oder eine Kopie des Nachweises sowie das ausgefüllte Hausabholungsformular an kundenservice@ISTmobil.at.

Grundvoraussetzung ist der Besitz einer persönlichen **mobilCard**. Die kostenlose **mobilCard** sowie das Hausabholungsformular können unter www.ISTmobil.at beantragt werden.

Damit können Sie im gesamten Bediengebiet immer direkt fahren (kein Umstieg auf Bus und Bahn notwendig). So sind Fahrten von der Wohnadresse zu jedem Haltepunkt im Bediengebiet und umgekehrt möglich.

